

akvo

REVOLUTIONÄRE DURCHFLUSSMESSUNG

an Messwehren für Quellsammelschächte,
Fließgewässer und Restwasserabgaben
an entlegenen Standorten.

cell  **TECH**
Wir denken Wasser weiter.



IHRE VORTEILE

- Durchflussanzeige direkt auf Display
- Lückenloser Messwertverlauf über das cell.datacenter
- Inbetriebnahme ohne Fachpersonal
- Einsetzbar an entlegendsten Standorten
- Nachrüstbar

ALLEINSTELLUNGSMERKMALE

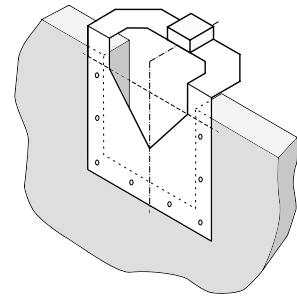
- Lieferbar mit sofort einsetzbaren Standardwehrblenden
- Batterieversorgt mit Betriebszeiten von bis zu 7 Jahren
- Erweiterbar um vielfältige Qualitätssensorik
- Online-Signalanbindung über das Mobilfunknetz mit integrierter SIM
- Stationsausfallüberwachung

WUSSTEN SIE SCHON?

Ab sofort können Sie Messwehranwendungen selbst installieren und in Betrieb nehmen. Das akvo-System wird samt mitgelieferter Wehrblende einfach an einem Übertritt zwischen zwei Wasserkammern installiert.

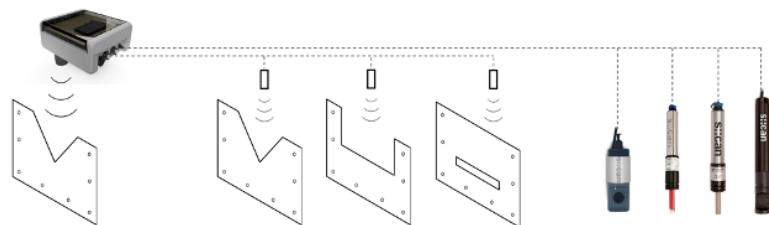
Ohne weitere Referenzierung bzw. Justierung wird Ihnen sofort der gemessene Durchfluss auf der Anzeige des Geräts und online im cell.datacenter angezeigt.

Die Standardwehrblenden decken kleine bis große Messbereiche ab. Für Spezialanwendungen kommen auch eigene Wehrformen und Größen zum Einsatz!



Mehr messen – mehr wissen!

Dank der integrierten Bus-Schnittstelle und Versorgungsmöglichkeit externer Sensoren können Sie ihren akvo jederzeit zur umfassenden Monitoringstation erweitern.



STANDARD

- All-in-One: Wehr + Gerät
- Sofort funktionsfähig

WEITERE WEHRE

- Bis zu 5 Wehre
- Beliebige Wehrformen

QUALITÄT

- Kompatible Sensoren für:
- Temperatur, Leitfähigkeit
 - Sauerstoffgehalt
 - pH-Wert
 - Trübung, UV254

TECHNISCHE ECKDATEN

- Integrierte Niveaumessung bis 800 mm
- Überflutungsmelder
- RS485 Schnittstelle
- 2 Analogeingänge
- 15 VDC Sensorversorgung
- LCD-Display
- Energieversorgung über Batteriepack 7,2V 13 Ah
- Kunststoffgehäuse 150x125x60 mm
- Schutzart IP68
- Uplink über Mobilfunk 2G, 3G, LTE CAT-M1, NB-IoT