

## IHRE VORTEILE

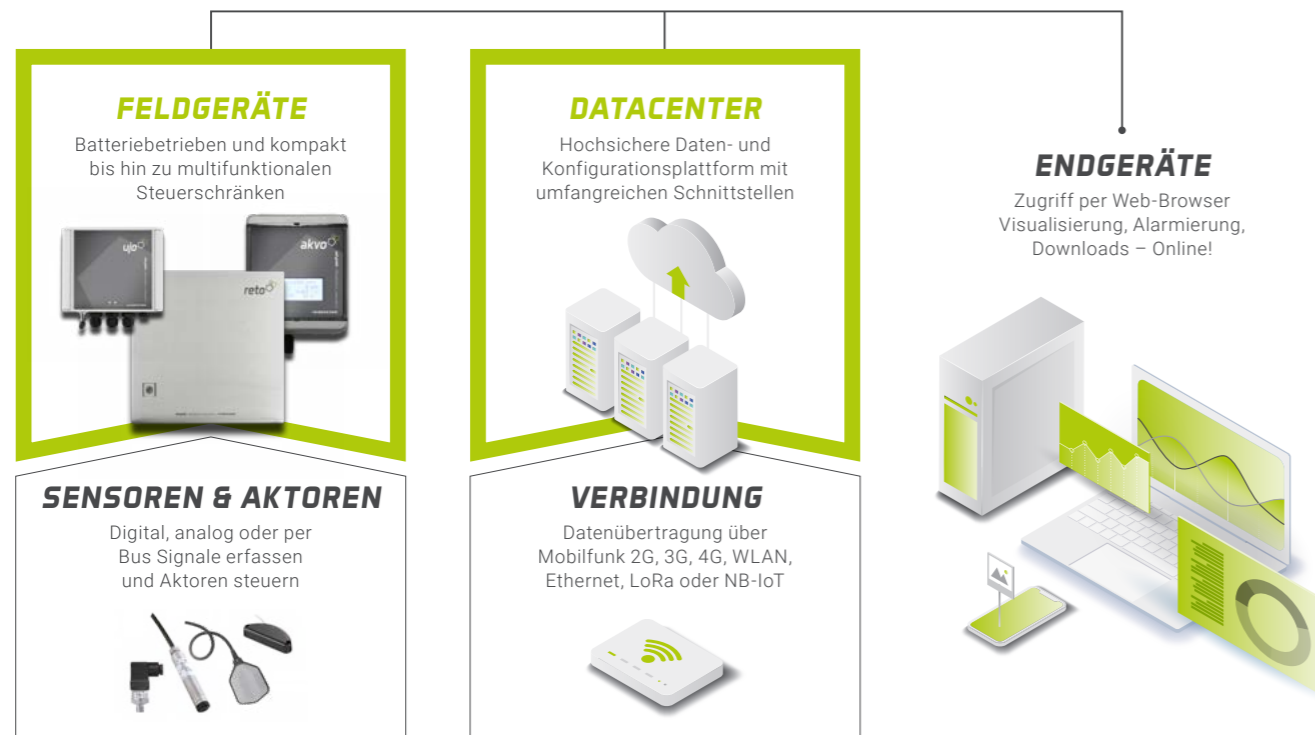
- Die vereinende Plattform für alle Gerätearten
- Bedienerfreundlich und höchst funktional
- Unschlagbares Sicherheitskonzept
- Maximale Zuverlässigkeit in der Plattform-as-a-Service Betriebsvariante
- Hoch skalierbar – betreiben Sie 1 Station oder 10.000 mit ungebremster Performance

## ALLEINSTELLUNGSMERKMALE

- Stationsanbindung der Feldgeräte über Mobilfunk, LAN, WLAN oder LPWAN
- Stationsverwaltung und Health-Monitoring
- Prozessdatenspeicherung
- Prozess- und Archivdatendarstellung
- Business-Logiken und Auswertungen
- Alarmierungsgateway
- Datenexport und Weitergabe an Drittsysteme

## DAS FUNKTIONSPRINZIP

Als wichtigste Schnittstelle zwischen Ihnen und Ihrer Fernwirkanlage ist das cell.datacenter der Dreh- und Angelpunkt unserer Systemlösung.



## WUSSTEN SIE SCHON?

Sicherheit beginnt nicht erst bei der Verschlüsselung von Nutzdaten, sondern bereits der Planung der Systemarchitektur. Unser datacenter ist TÜV-zertifiziert

und setzt auf security-by-design. Das Sicherheitskonzept zieht sich dabei von den Geräten im Feld bis hin zu der Datenabfrage auf Ihrem Tablet.

# cell.DATACENTER

## DIGITALE ONLINE-FERNWARTE

als wichtigste Schnittstelle zwischen Ihnen und Ihrer Fernwirkanlage ist das cell.datacenter der Dreh- und Angelpunkt unserer Systemlösung.

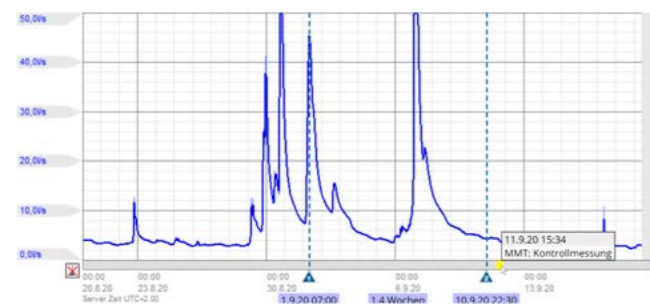


## DIE HAUPTKOMPONENTEN



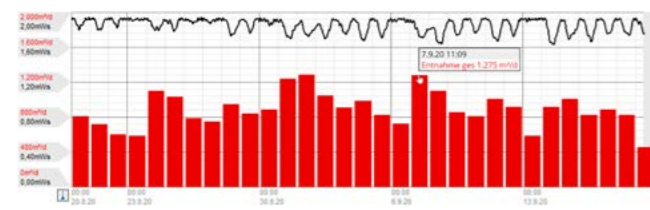
### Momentan- und Ist-Werte

- Sie zeigen die aktuellsten Prozessdaten und damit den derzeitigen Anlagenzustand und stehen in vielfältigen Formaten zur Verfügung



### Liniendiagramme

- Ihre Archivdaten werden mit hochdynamischen Handling-Optionen visualisiert
- Werkzeuge wie „Schieben“, „Zoomen“, „Springen“ und „Abschnittsbalken“ sorgen für eine effiziente Navigation durch Ihr Prozessdatenarchiv
- Integrierte Datenauswertungen geben schnell eine statistische Übersicht über die angezeigten Daten
- Hinterlassen Sie Kommentare direkt im Diagramm zur nachvollziehbaren Dokumentation von gesetzten Maßnahmen



### Balkendiagramme

- Sie visualisieren wie das Liniendiagramm Archivdaten und stellen Wassermengen oder Betriebsstunden übersichtlich dar
- Natürlich lassen sich Linien- und Balkendarstellungen in einem Diagramm kombinieren

Download der sichtbaren Daten als Datei

Download der Grafik als Bild

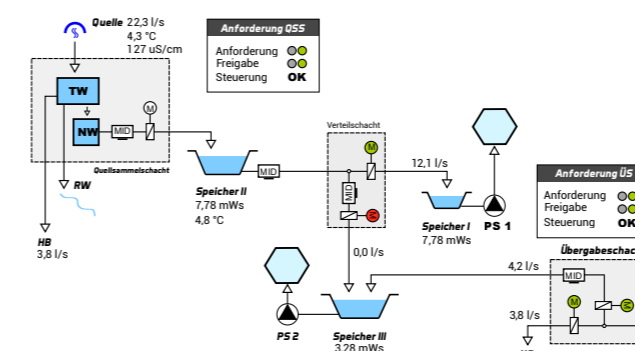
### Integrierter Datenexport

- Erstellt aus einem Diagramm eine Bilddatei zur Dokumentation oder gibt die Daten in einem Standard-Excelformat für die weitere Verarbeitung aus

UTC+2,00	HOCHBEHÄLTER 1 Zulauf Quelle A [m³]	HOCHBEHÄLTER 1 Zulauf Quelle B [m³]	HOCHBEHÄLTER 1 Entnahme [m³]
2020-09-14, Mo	0,00	3.119,00	2.172,00
2020-09-15, Di	0,00	4.129,00	2.184,00
2020-09-16, Mi	0,00	4.142,00	2.183,00
2020-09-17, Do	0,00	4.141,00	2.120,00
2020-09-18, Fr	0,00	4.137,00	2.152,00
2020-09-19, Sa	0,00	1.679,00	728,00
Gesamt	0,00	21.347,00	11.539,00

### Auswertungstabellen

- Dienen dem Berichtswesen und der Datenzusammenfassung. Die dynamische Wahl von Zeiträumen und Perioden machen die Auswertungstabellen zu einem sehr wertvollen Tool.



### Visualisierung mit Momentan- und Istwerten

- Das Maximum an Übersicht über die aktuellen Prozessdaten sowie der technischen Anlage liefern Ihnen interaktive Anlagenschemabilder
- Mit Bedienelementen lassen sich Steuerbefehle absetzen
- Dynamische Grafiken zeigen Füllstände und Brunnenwasserstände an
- Mit einem Klick auf die jeweilige Grafik navigiert Sie das System auf die weiteren Auswertungen



### Landkarte

- Eine kompakte Übersicht über eine Vielzahl von Stationen bietet die Landkartenansicht. Sie zeigt den Status der Stationen sowie eine Zusammenfassung der aktuellsten Messwerte.



### Kommentare und Betriebstagebuch

- Dokumentationsmöglichkeit von Wartungs- und getätigten Maßnahmen an der Station. So gehen keine wichtigen Informationen verloren.



### Integrierte Dokumentation

- Hinterlegung von Schaltplänen, Nachweisen, Bedienungsanleitungen und Fotos in der integrierten Dokumentenablage.



### Automatisches PDF-Reporting

- Erhalten Sie in einem wählbaren Intervall automatisch Reports im pdf-Format per E-Mail